

# GRUPO ENERGÍA BOGOTÁ



Grupo  
Energía  
Bogotá

DÍA DE LA ENERGÍA –LIMA, PERÚ  
Astrid Álvarez- Presidente

# Somos un grupo con 122 años de historia

1896



Los Samper Brush lograron el milagro de la luz eléctrica en Bogotá y crearon la semilla de lo que es hoy es el **Grupo Energía Bogotá**.

Hace **122 años**

1995 - 1997



Fabio Chaparro  
Gerente EEB

Hace **58 años**

Hace más de **20 años**

Nació lo que hoy es el más exitoso modelo **público-privado** del país

El Distrito asumió el control total de la empresa.

1960



# Dónde estamos

**6** Millones

De clientes  
(hogares y  
empresas)

**12.500**

Kilómetros  
de redes

**4.500**

Kilómetros  
de gasoductos

## Colombia



**17,8%**  
del mercado  
de transmisión  
de energía  
eléctrica



**24,7%**  
del mercado  
de distribución  
de energía  
eléctrica



**20,7%**  
del mercado  
de generación  
de energía  
eléctrica



**54%**  
del mercado  
de transporte  
de gas natural



**32,6%**  
del mercado  
de distribución  
de gas natural

## Guatemala



**20,9%**  
del mercado  
de energía  
eléctrica



## Perú



**65,9%**  
del mercado  
de energía  
eléctrica



**73,53%**  
del mercado  
de gas natural



## Brasil



**0,77%**  
del mercado  
de transmisión  
de energía  
eléctrica





# Creamos tres grandes grupos estratégicos de negocios



Vista panorámica Bogotá



Colaboradores en Gasoducto Padua



Paneles solares GEB



**SOLUCIONES  
ENERGÉTICAS  
URBANAS**



**INTERCONEXIÓN  
PARA EL DESARROLLO  
DE MERCADOS**



**GENERACIÓN DE  
BAJA EMISIÓN**

codensa \*



\* Naturgy



\*Empresas participadas



\*Empresas participadas

**emgesa** \*



\*Empresas participadas

# En Colombia vamos a duplicar nuestra participación en infraestructura de **transmisión de energía eléctrica**

Hoy operamos en

**55** municipios

Presencia total a 2023

**177** municipios

Pasaremos de 1.500 a más de

**3.800** kilómetros

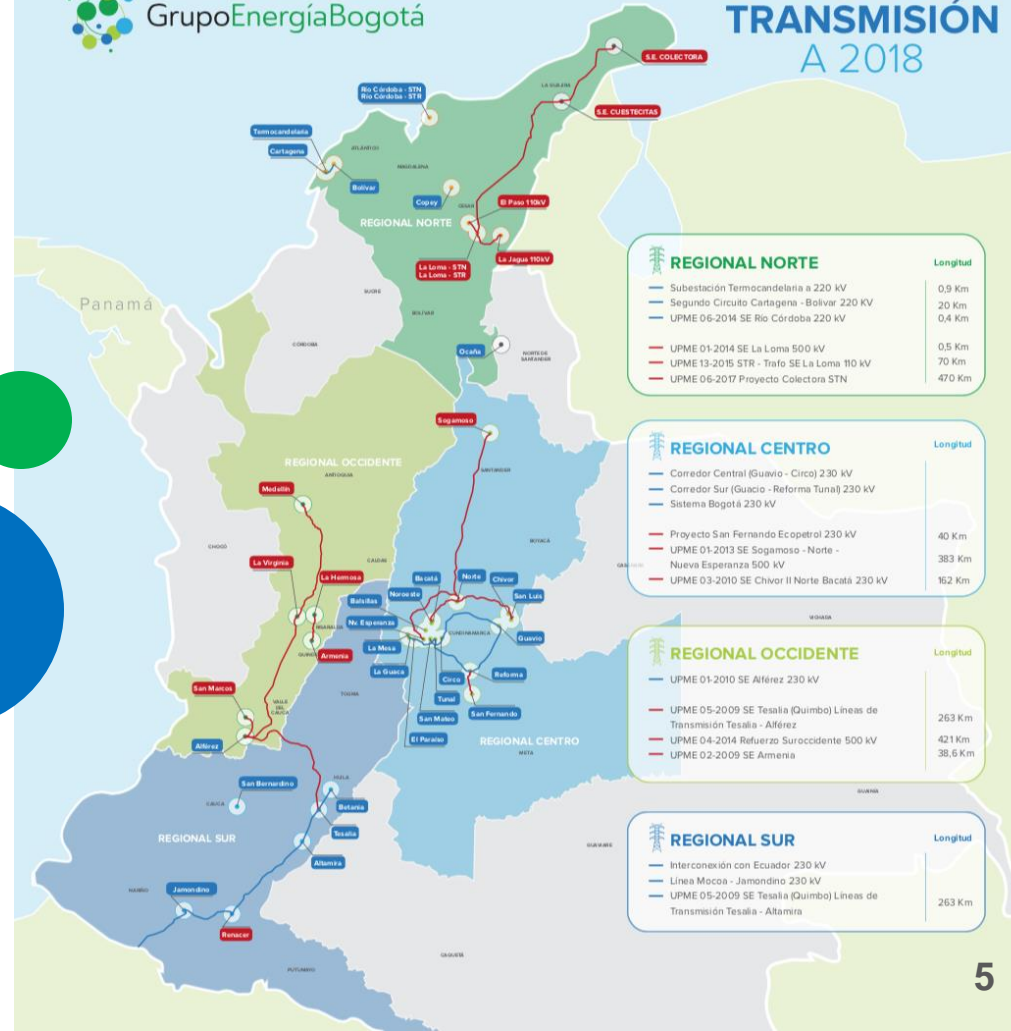
de redes de energía eléctrica



Grupo **Energía Bogotá**



## INFRAESTRUCTURA DE **TRANSMISIÓN** A 2018



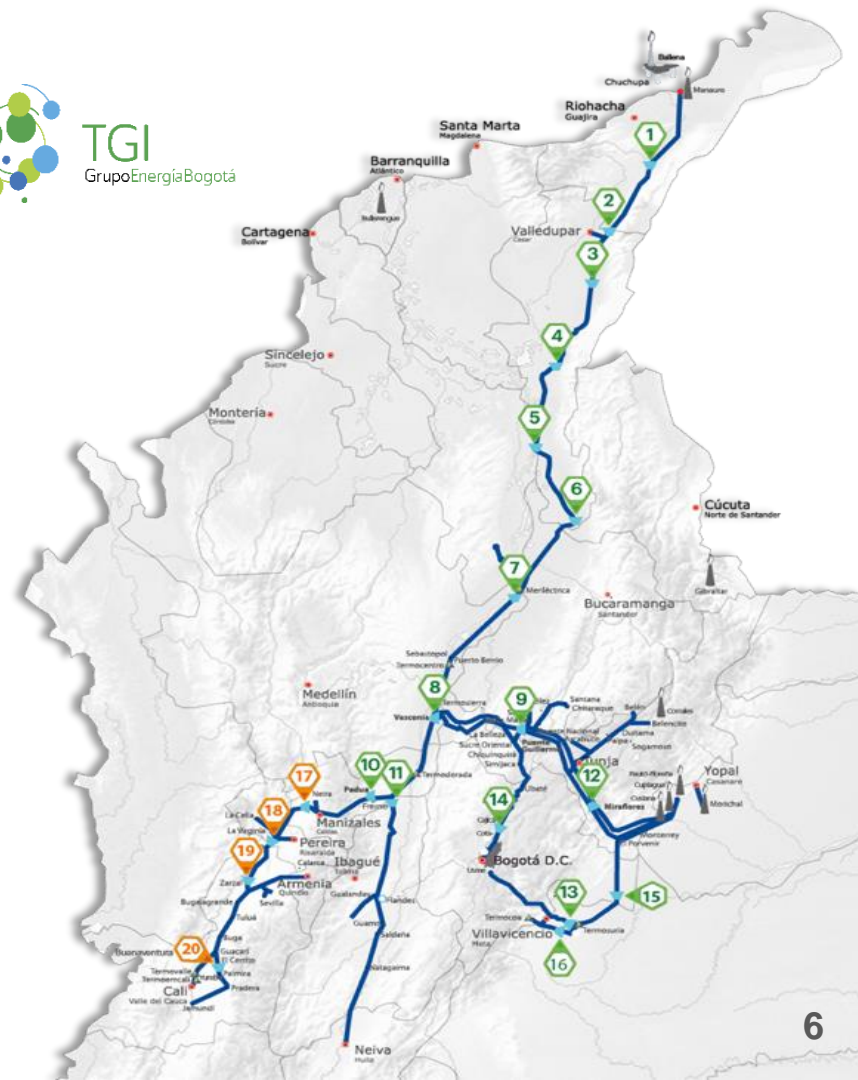
# Con 4.000 Km de gasoductos, somos la transportadora de **Gas Natural** más grande de Colombia

Hoy operamos en

**16** departamentos

Alrededor del

**65%** de los Colombianos  
usan Gas Natural





Transportamos la energía limpia que consume  
**la ciudad más grande**

de Latinoamérica

Sao Paulo, Brasil



**Gebbras**  
GrupoEnergíaBogotá

**Con Gebbras tenemos 1.100 kilómetros de redes eléctricas**



# Desarrollamos el proyecto de infraestructura energética más importante de Guatemala



PET - 01 2009, Guatemala



TRECSA – Proyecto PET de 866 kilómetros de líneas de transmisión



# Llegamos hace 16 años a Perú

Somos líderes en transmisión  
de energía eléctrica



Lima - Perú

Somos #1 en distribución  
de gas natural






**Somos líderes  
en gas natural en Perú**

**Tenemos el  
73,5% del  
mercado de  
distribución**



A photograph of an industrial gas processing facility. In the foreground, a large yellow valve with many bolts is prominent. In the background, a worker in a blue uniform and white hard hat stands on a green metal staircase, talking on a mobile phone. The scene is outdoors under a clear sky. There are decorative blue and green circles and a blue line on the left side of the image.

**Apoyamos la  
política de  
masificación  
de gas natural  
del Gobierno**





# Impulsamos la **movilidad** limpia a gas en Lima

**240.000**  
automóviles  
**600 buses**  
del Metropolitano  
usan GNV



# Llevamos progreso a las comunidades donde operamos

En Perú hemos instalado  
conexiones gratuitas a más de  
**850 comedores** populares





# Contribuimos al desarrollo de Perú

El **50%** de la energía que demanda  
Perú se produce con gas natural

Hemos conectado más de **7.500 comercios**

Atendemos cerca de **700 grandes industrias**





# Queremos seguir creciendo

Perú ocupa el segundo puesto en reservas de gas, en Suramérica.



TPC: Trillones de Pies Cúbicos  
Fuentes: Statistical Review of World Energy 2017 - BP, datos a 2016 (review) / MEM

**Reservas de Gas Natural (2016):**  
Perú vs Región

# Reglas de juego claras

Generan  
beneficios en  
cobertura,  
calidad y precios  
competitivos

Si no son  
justificadas, son  
**un desincentivo  
para la  
inversión**



# Reglas de juego claras

The background image shows a large-scale construction or industrial site. In the foreground, several large blue trucks are parked, each carrying a long load of large-diameter pipes. The pipes are stacked and secured with yellow straps. In the background, more trucks and workers in orange safety gear are visible. The scene is set in an open, dusty area with hills in the distance under a clear sky. The overall tone is industrial and active.

- La regulación es un instrumento de intervención del estado que debe utilizarse de forma prudente cuando se requiere corregir fallas de mercado.
- La regulación, por lo tanto, no es un fin en sí misma sino debe responder a un diagnóstico específico donde se identifique claramente la falla que debe ser corregida y la intervención debe ser motivada.
- Antes de regular es necesario establecer los objetivos y metas de la intervención y estimar el impacto de la misma sobre empresas, mercados y usuarios.



# Los costos de la sobrerregulación

- Son generados para todas las partes por medio de costos de transacción, implementación y cambios administrativos
- Las sobrerregulaciones generan mayores costos, que los terminan pagando los usuarios finales a través de tarifas más altas
- El gas natural compite con diferentes sustitutos, por lo que la sobrerregulación le hace perder competitividad
- Cuando se presentan asimetrías regulatorias se sacrifica no solo la competencia sino la calidad y coberturas del servicio.



# LOS DESAFÍOS

- La actualización de la política energética para el 2040, es una **oportunidad para seguir impulsando el crecimiento energético y en particular el gas natural**
- Los inversionistas tienen un gran reto para adaptarse a una **regulación cada vez más detallada e intrusiva**
- Para mantener la **competitividad** es necesario una revisión permanente de la pertinencia regulatoria y de la posibilidad de **liberar gradualmente los mercados**. **Cargas regulatorias excesivas** pueden comprometer tanto el crecimiento como la eficiencia.



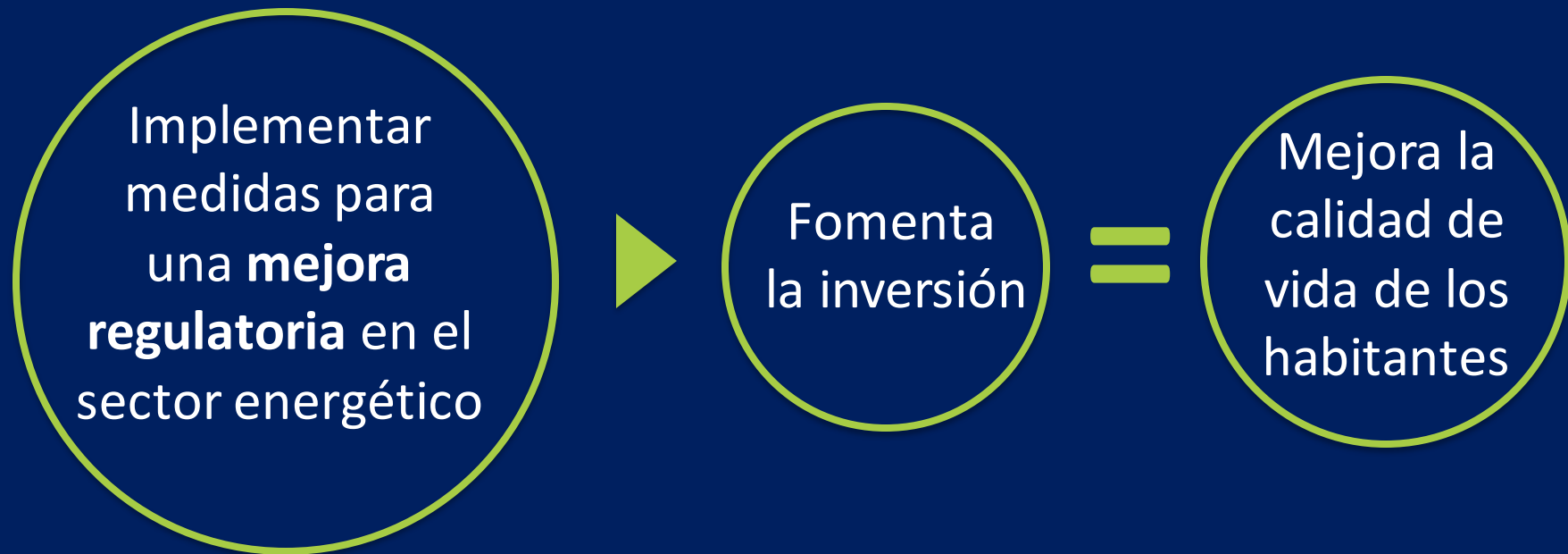
# LOS DESAFÍOS



- Según el **Foro Económico Mundial** para el periodo 2017 – 2018, Colombia y Perú son algunos países con la regulación más costosa, ocupando los últimos lugares en el **Índice de Carga Regulatoria** (puesto 123 y 131 respectivamente entre 137 países analizados)
- Así mismo se ubicaron en lugares intermedios del ranking del **Índice de Cumplimiento Regulatorio** publicado por **World Justice Project** (54 y 63 respectivamente)



# CONCLUSIÓN



# ¡GRACIAS!



Grupo Energía Bogotá